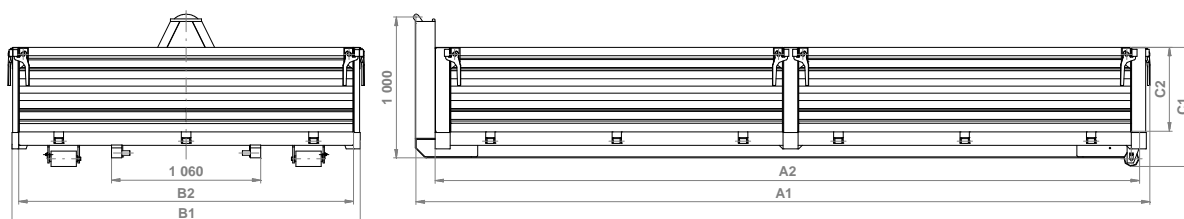


Typové označení : C3-37 KVAL x
 C3-40 KVAL x
 C3-42 KVAL x
 C3-45 KVAL x
 C3-47 KVAL x
 C3-50 KVAL x
 C3-52 KVAL x

výška bočnice



Určen pro ukládání, manipulaci a přepravu kusových materiálů volně ložených nebo v paletách na jednoramenném automobilovém a traktorovém nosiči kontejnerů.

Vyroben z válcovaných ocelových plechů tloušťky 2 mm (bočnice) a 4 mm (podlaha). Sklopné a snadno vyjímatelné bočnice, střední a zadní sloupek umožňují pohodlné a bezpečné nakládání vysokozdvizným vozíkem.

Podélníky kontejnerového rámu jsou vyrobeny z profilu „I 140“ zaručující dostatečnou životnost a odolnost proti přetížení.

V základním provedení je vyráběn s bočnicemi o výšce 400 a 600 mm (v typovém označení poslední číslice udávající zaokrouhlenou výšku bočnice v dm).

Doplňky a úpravy za příplatek : (nutno uvést v objednávce)

- bočnice z Al profilů;
- nižší zadní čelo KVAL 6;
- do stran otevírací zadní vrata;
- háčky pro uchycení sítě nebo plachty;
- vázací prvky zapuštěné v podlaze kontejneru;
- podlaha dřevěná nebo z vodovzdorné překližky;
- plachta na ocelové konstrukci;
- bezpečnostní zámek oka kontejneru;
- barevné provedení povrchové úpravy lze přizpůsobit požadavkům zákazníka.

Základní technické údaje	C3-37 KVAL 4	C3-37 KVAL 6
Délka A1 (A2)	3 715 (3 500) mm	
Šířka B1 (B2)	2 530 (2 384) mm	2 530 (2 384) mm
Výška C1 (C2)	645 (400) mm	845 (600) mm
Objem	3,34 m ³	5,00 m ³
Hmotnost kontejneru	747 kg	799 kg
Hmotnost celková max.	10 000 kg	10 000 kg

Základní technické údaje	C3-40 KVAL 4	C3-40 KVAL 6
Délka A1 (A2)	3 965 (3 750) mm	
Šířka B1 (B2)	2 530 (2 384) mm	2 530 (2 384) mm
Výška C1 (C2)	645 (400) mm	845 (600) mm
Objem	3,58 m ³	5,36 m ³
Hmotnost kontejneru	781 kg	834 kg
Hmotnost celková max.	10 000 kg	10 000 kg

Základní technické údaje	C3-42 KVAL 4	C3-42 KVAL 6
Délka A1 (A2)	4 215 (4 000) mm	
Šířka B1 (B2)	2 530 (2 384) mm	2 530 (2 384) mm
Výška C1 (C2)	645 (400) mm	845 (600) mm
Objem	3,81 m ³	5,72 m ³
Hmotnost kontejneru	815 kg	870 kg
Hmotnost celková max.	10 000 kg	10 000 kg

Základní technické údaje	C3-45 KVAL 4	C3-45 KVAL 6
Délka A1 (A2)	4 465 (4 250) mm	
Šířka B1 (B2)	2 530 (2 384) mm	2 530 (2 384) mm
Výška C1 (C2)	645 (400) mm	845 (600) mm
Objem	4,05 m ³	6,08 m ³
Hmotnost kontejneru	884 kg	940 kg
Hmotnost celková max.	10 000 kg	10 000 kg

Základní technické údaje	C3-47 KVAL 4	C3-47 KVAL 6
Délka A1 (A2)	4 715 (4 500) mm	
Šířka B1 (B2)	2 530 (2 384) mm	2 530 (2 384) mm
Výška C1 (C2)	645 (400) mm	845 (600) mm
Objem	4,3 m ³	6,44 m ³
Hmotnost kontejneru	918 kg	976 kg
Hmotnost celková max.	10 000 kg	10 000 kg

Základní technické údaje	C3-50 KVAL 4	C3-50 KVAL 6
Délka A1 (A2)	4 965 (4 750) mm	
Šířka B1 (B2)	2 530 (2 384) mm	2 530 (2 384) mm
Výška C1 (C2)	645 (400) mm	845 (600) mm
Objem	4,53 m ³	6,79 m ³
Hmotnost kontejneru	952 kg	1 013 kg
Hmotnost celková max.	10 000 kg	10 000 kg

Základní technické údaje	C3-52 KVAL 4	C3-52 KVAL 6
Délka A1 (A2)	5 215 (5 000) mm	
Šířka B1 (B2)	2 530 (2 384) mm	2 530 (2 384) mm
Výška C1 (C2)	645 (400) mm	845 (600) mm
Objem	4,77 m ³	7,15 m ³
Hmotnost kontejneru	986 kg	1 047 kg
Hmotnost celková max.	10 000 kg	10 000 kg

Verze nosiče : Z

Výrobce si vyhrazuje právo na technické změny.