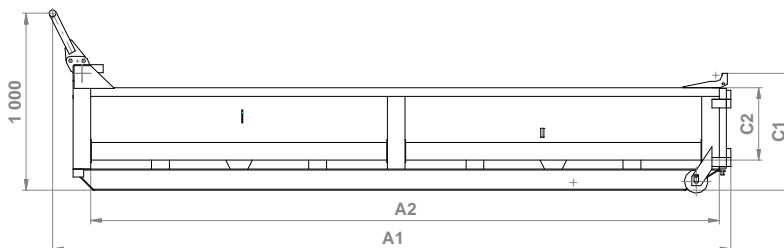
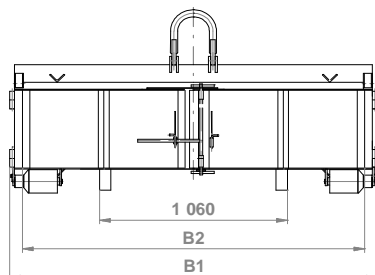


Typové označení : C2-34 KVS x x  
 C2-38 KVS x x

└─ zadní čelo  
 └─ objem



Určen pro ukládání, manipulaci a přepravu stavebních materiálů a zemin, odpadů a sypkých hmot na jednoramenném automobilovém a traktorovém nosiči kontejnerů. Speciální konstrukce umožňuje přepravu 2 až 3 prázdných kontejnerů položených na sobě. Stohování kontejnerů se provádí pomocí mechanismu nosiče kontejnerů.

Vyroběn z hraněných ocelových plechů tloušťky 2 mm (boky) a 3 mm (podlaha).

Zadní čelo ve standardním provedení je dodáváno (v typovém označení poslední číslice) :

- x1 jednoduché, otevírané kolem horních vodorovných závěsů, nebo
- x2 dvoudílné, otevírané kolem svislých závěsů do stran se zajištěním v otevřené poloze.

**Doplňky a úpravy za příplatek :** (nutno uvést v objednávce)

- těsnění zadního čela gumovým profilem proti úkapu;
- univerzální závěs zadního čela (EUROKLIP) umožňující vyklápění nahoru i dolů a jeho snadné odejmutí;
- háčky pro uchycení sítě nebo plachty;
- vázací prvky zapuštěné v podlaze kontejneru;
- zesílení podlahy nebo její vyztužení pro pojezd mechanizačních prostředků;
- barevné provedení povrchové úpravy lze přizpůsobit požadavkům zákazníka;
- bezpečnostní zámek oka kontejneru;
- jiné dle dohody.

Základní technické údaje	C2-34 KVS 2.x
Délka A1 (A2)	3 430 (3 150) mm
Šířka B1 (B2)	2 076 (1 916) mm
Výška C1 (C2)	660 (410) mm
Objem	2,47 m <sup>3</sup>
Hmotnost kontejneru	450 kg
Hmotnost celková max.	5 000 kg

Základní technické údaje	C2-38 KVS 3.x
Délka A1 (A2)	3 830 (3 550) mm
Šířka B1 (B2)	2 076 (1 916) mm
Výška C1 (C2)	660 (410) mm
Objem	2,78 m <sup>3</sup>
Hmotnost kontejneru	480 kg
Hmotnost celková max.	5 000 kg

**Verze nosiče : Z**

*Výrobce si vyhrazuje právo na technické změny.*